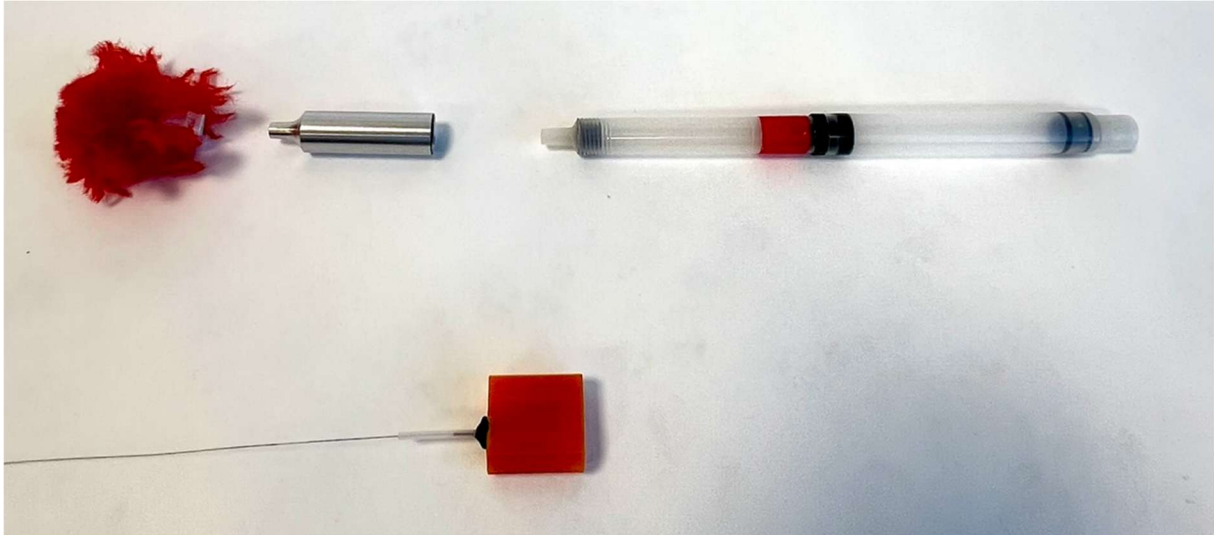
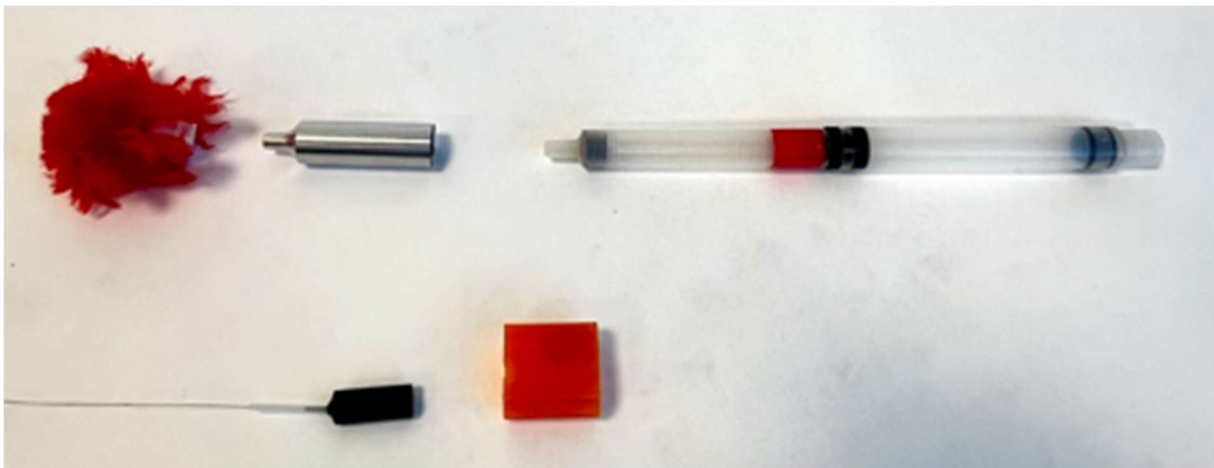


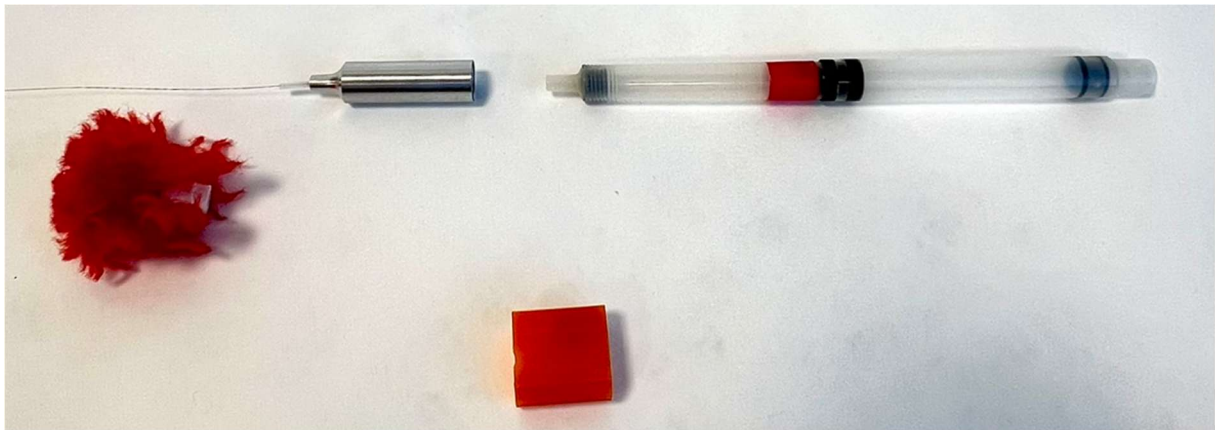
Handbuch für Teleinject TT / Betäubungspfeil (S300VS) in Al-Kappe (SG-k)



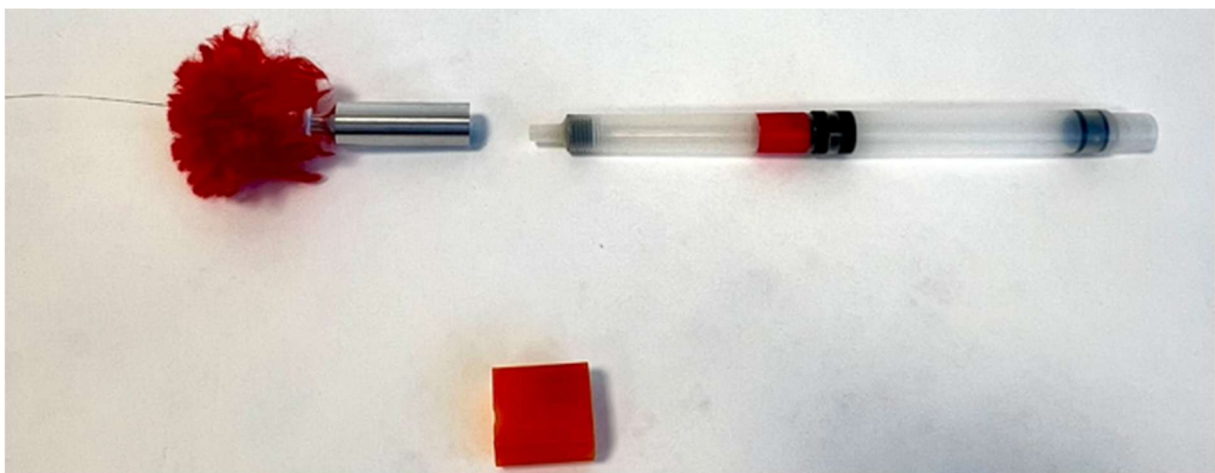
Unser Sender wird in einer kleinen roten Box in einer Plastikverpackung geliefert – auf der Verpackung ist die Frequenz des Senders angegeben. Stellen Sie Ihren Empfänger auf diese Frequenz ein. Wenn Sie einen Empfänger im USB-Modus verwenden, denken Sie daran, dass Sie unterhalb der angegebenen Frequenz bleiben müssen.



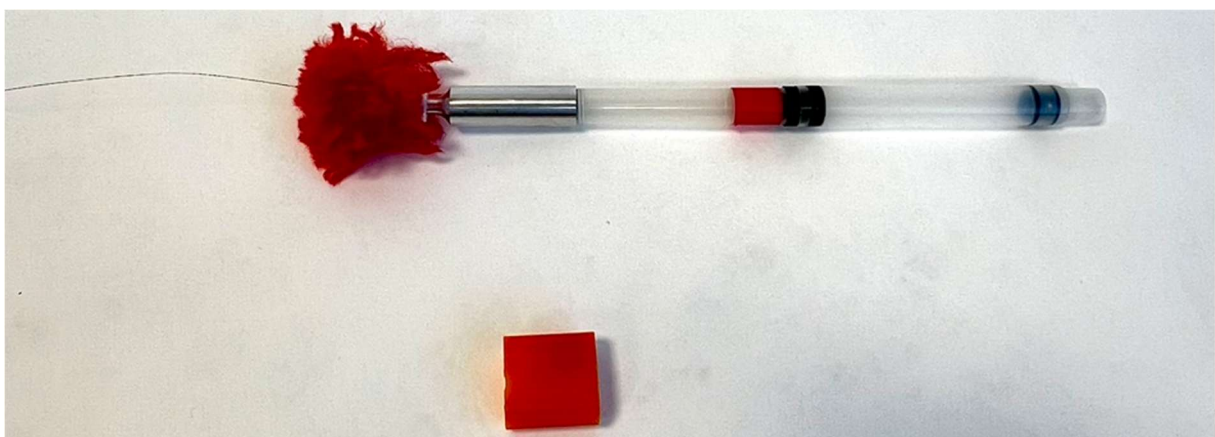
Der Sender wird durch Entfernen der roten Gummikappe aktiviert. Nun ist es an der Zeit, die Frequenz des Senders mit allen Empfängern zu überprüfen, die ihn verfolgen werden. Jeder Empfänger kann eine Abweichung aufweisen. Stellen Sie das beste Signal ein und notieren Sie es für alle Empfänger.



Setzen Sie den Sender wie auf dem Bild oben gezeigt in das Aluminiumrohr (SG-k) ein. Achten Sie darauf, dass die Antenne des Senders nicht blockiert ist.



Befestigen Sie den roten Stabilisator und stellen Sie sicher, dass die Antenne des Senders nicht blockiert ist.



Und schon kann es losgehen.